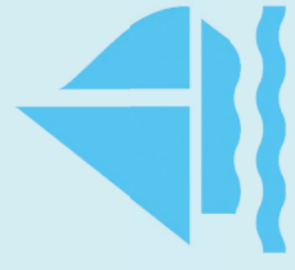


## Carte mentale : la France



La mer du Nord  
La Manche  
L'océan Atlantique  
La mer Méditerranée

### Les mers et les océans



Les Alpes  
Le Massif central  
Les Pyrénées  
Le Jura  
Les Vosges

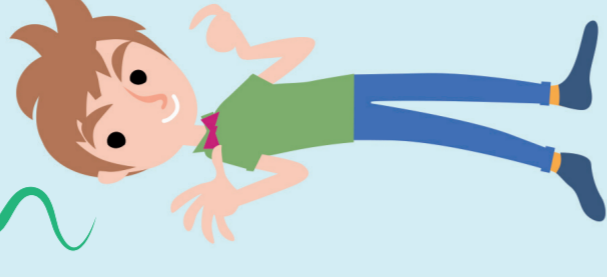
### Les montagnes



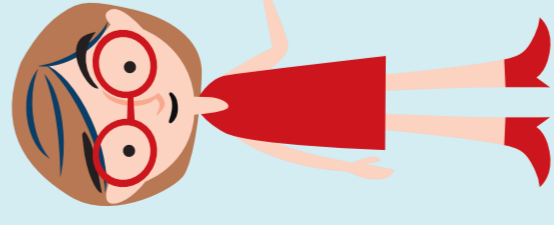
La Seine  
La Loire  
Le Rhône  
Le Rhin  
La Garonne

### Les fleuves

Tu connais le nom  
des montagnes,  
des mers et des  
fleuves français ?



Tu connais des  
villes françaises ?



Paris  
Marseille  
Lyon  
Toulouse  
Nice  
Nantes  
Strasbourg

Montpellier  
Bordeaux  
Rennes  
Brest  
Tours  
Cannes  
Lille

### Les villes

### Les pays frontaliers

La Belgique  
Le Luxembourg  
L'Allemagne  
La Suisse  
L'Italie  
Monaco  
L'Espagne  
Andorre



Tu connais  
les voisins  
de la France ?

